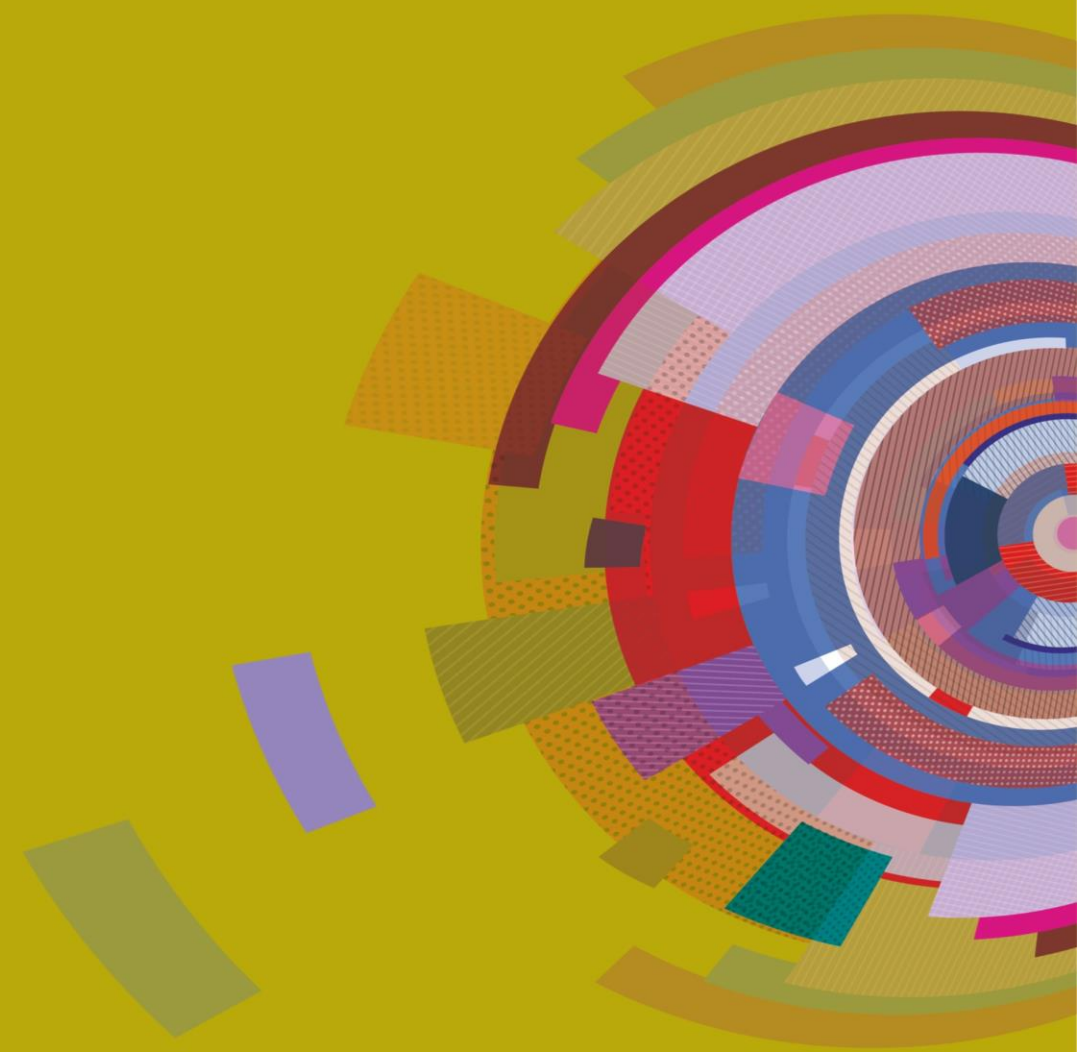


JORNADA DE PRESENTACIÓN

INFORME SOBRE EXCLUSIÓN Y DESARROLLO SOCIAL EN ASTURIAS

RESULTADOS DE LA ENCUESTA
SOBRE INTEGRACIÓN Y
NECESIDADES SOCIALES 2021



EL FACTOR DE LA EDUCACIÓN Y EL IMPACTO DE LA COVID-19 EN EL RENDIMIENTO EDUCATIVO Y LA EDUCACIÓN NO FORMAL

GUION

1. INTRODUCCIÓN
2. NIVEL EDUCATIVO
3. COVID-19 Y ESPACIO EDUCATIVO Y
FORMATIVO
4. COVID-19 Y ACTIVIDADES
EXTRAESCOLARES

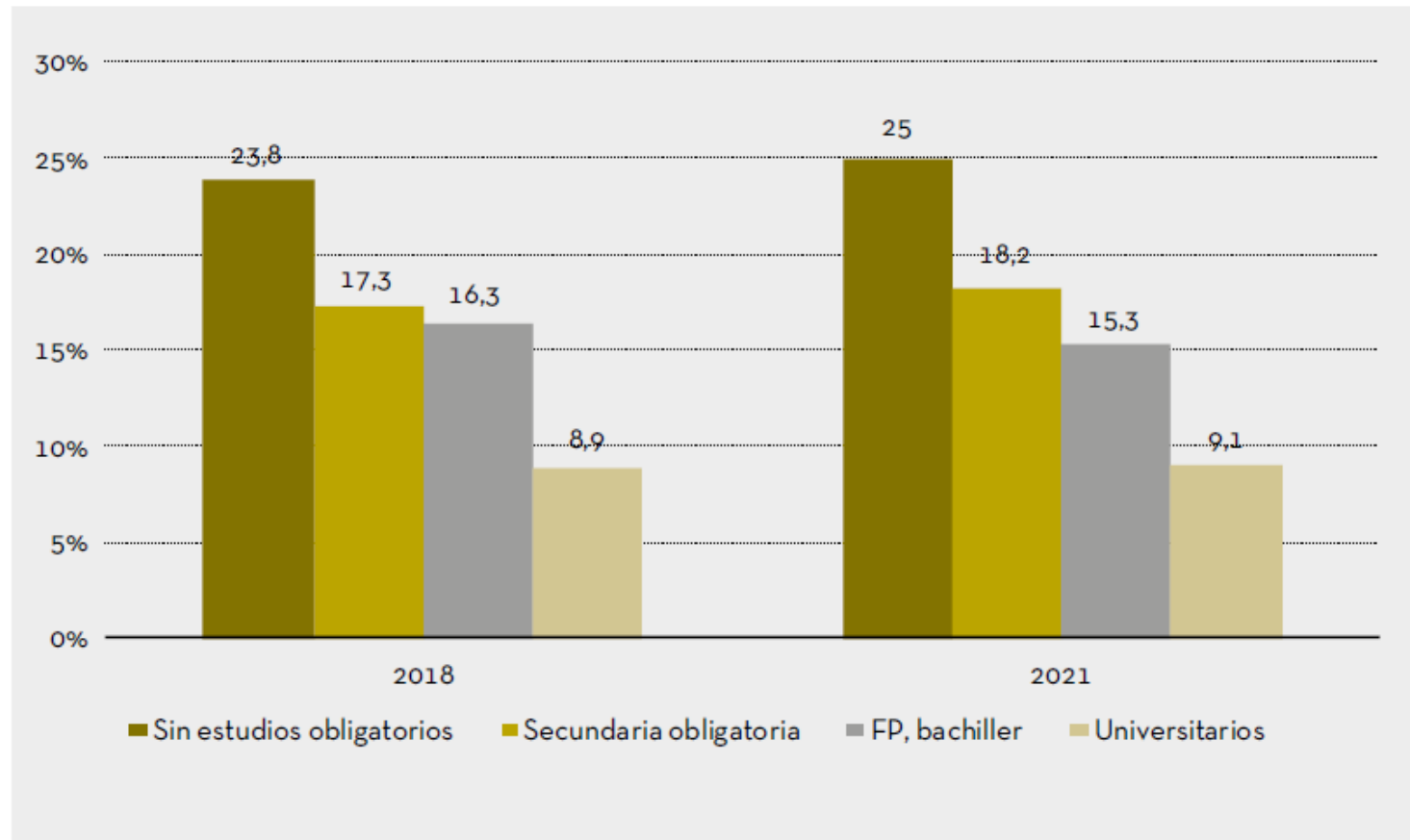


1. INTRODUCCIÓN

- Cambio en la vida de 10,3 millones de escolares y universitarios tras el Real Decreto 463/2020.
- El 10% de los escolares no podían seguir las clases o las alternativas a través de las tecnologías y una de cada cinco familias españolas no disponía de ordenador para afrontar dichas tareas (Instituto Nacional de Estadística, 2019).

2. NIVEL EDUCATIVO

Evolución de la incidencia de **exclusión social en Asturias 2018 y 2021**, según el nivel de estudios del sustentador principal del hogar



Fuente: EINSFOESSA 2018 y 2021

2. NIVEL EDUCATIVO

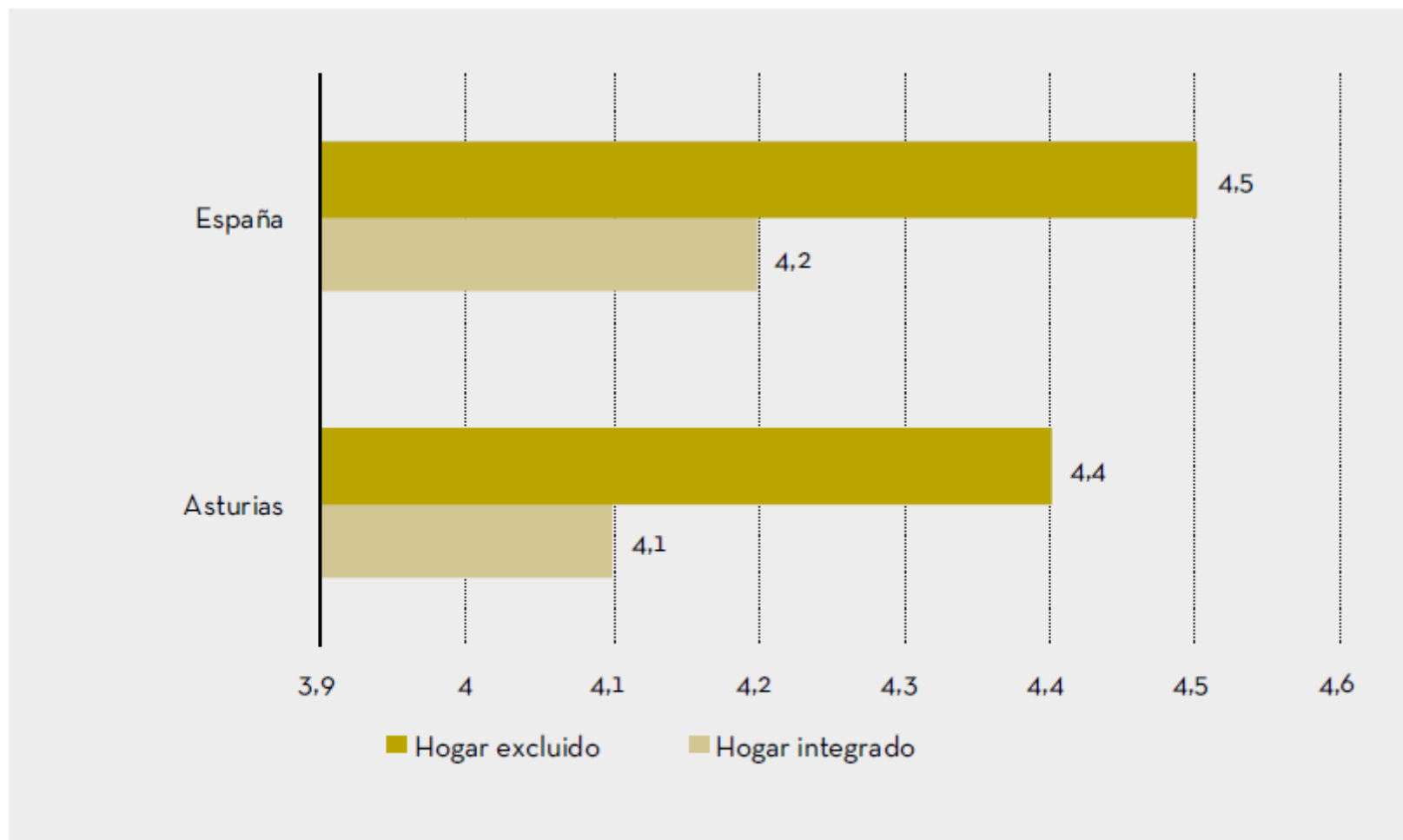
Hogares con personas menores de seis años no escolarizados durante el curso 2019/2020 (en porcentajes)

	Asturias		España	
	Hogar integrado	Hogar excluido	Hogar integrado	Hogar excluido
Sí, al menos una persona con menos de seis años no estaba escolarizada	22,5	52,2	35,4	42,9
No, todas las personas con menos de seis años estaban escolarizadas	77,5	47,8	64,6	57,1

Fuente: EINSFOESSA 2021

2. NIVEL EDUCATIVO

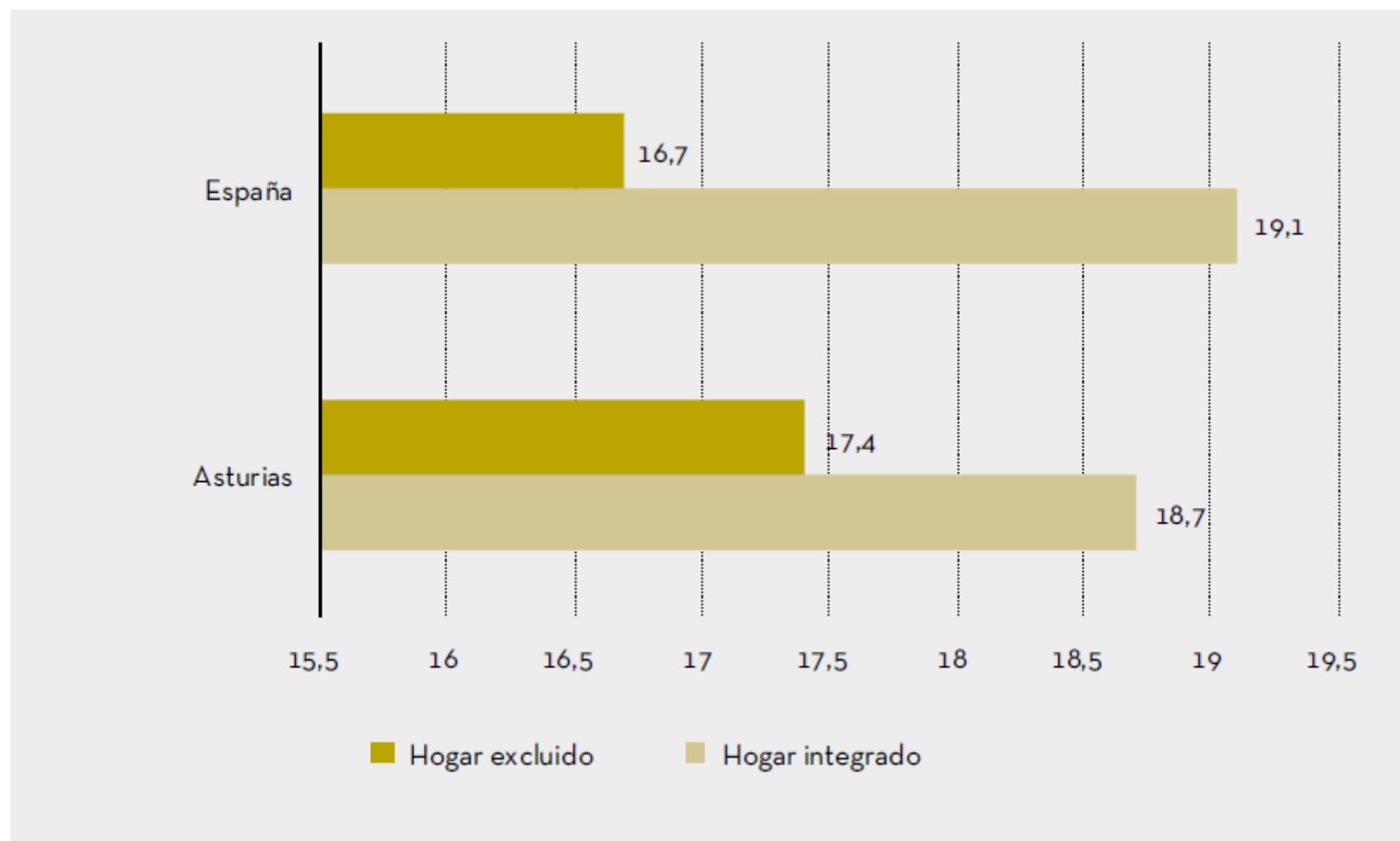
Media de edad de inicio de escolarización



Fuente: EINSFOESSA 2021

2. NIVEL EDUCATIVO

Media de edad de fin de escolarización



Fuente: EINSFOESSA 2021

3. COVID-19 Y ESPACIO EDUCATIVO Y FORMATIVO

Evolución de las calificaciones de menores de 15 años en el hogar comparando los resultados antes y después de la COVID (en porcentajes)

	Asturias		España	
	Hogar integrado	Hogar excluido	Hogar integrado	Hogar excluido
Peores calificaciones	17,8	18,1	10,1	26,4
Más o menos similares	74,3	57,8	74,6	58,8
Mejores	7,9	24,1	15,2	14,2
Ha abandonado los estudios	--	--	0,1	0,2

Fuente: EINSFOESSA 2021



4. COVID-19 Y ACTIVIDADES EXTRAESCOLARES

Cantidad de actividades extraescolares antes y después de la pandemia (en porcentajes)

	Asturias		España	
	Hogar integrado	Hogar excluido	Hogar integrado	Hogar excluido
Menos	51,5	39,2	33,5	33,4
La misma	23,5	19,8	39,1	37,4
Más	3,0	5,2	4,1	5,4
Antes no hacían y ahora tampoco	19,7	25,6	19,9	20,5
No sabe/no contesta	2,3	10,2	3,3	3,3

Fuente: EINSFOESSA 2021

4. COVID-19 Y ACTIVIDADES EXTRAESCOLARES

Motivo principal de menor uso de actividades extraescolares (en porcentajes)

	Asturias		España	
	Hogar integrado	Hogar excluido	Hogar integrado	Hogar excluido
No se ajustan a nuestros intereses	8,8	0,0	11,5	13,4
→ No hay oferta de actividades extraescolares en el colegio	91,2	94,5	77,2	50,0
Me faltan recursos económicos	0,0	5,5	2,2	29,9
No las necesitamos	0,0	0,0	6,0	4,6
No sabe/ no contesta	0,0	0,0	3,1	2,1

Fuente: EINSFOESSA 2021

4. COVID-19 Y ACTIVIDADES EXTRAESCOLARES

Deseabilidad sobre la vuelta a las actividades extraescolares (en porcentajes)

	Asturias		España	
	Hogar integrado	Hogar excluido	Hogar integrado	Hogar excluido
Sí	95,6	89,0	75,3	61,0
No, no las necesito	4,4	0,0	2,7	10,2
No, porque me da miedo	0,0	3,9	16,6	13,8
No, porque me faltan recursos económicos	0,0	5,5	1,3	11,9
No sabe/no contesta	0,0	1,6	4,0	3,1

Fuente: EINSFOESSA 2021

**MUCHAS GRACIAS POR SU
ATENCIÓN**