

Fondo Europeo Social + 2025

Una economía
basada en
tus valores



Índice



Introducción	3
Resumen operaciones desarrolladas	4
Inclusión +	
Igualdad de oportunidades para el acceso a un empleo digno	5
Competencias +	
Formación para el acceso a un empleo digno	6
Economía social +	
Oportunidades reales de empleo	7
FSE+ RUP 2025	
Programa de Inclusión+ Canarias	8
MANÁ, Alimentando el futuro	9

Introducción

Un año más, compartimos los resultados obtenidos dando continuidad a los programas que Cáritas desarrolla en el marco del **Programa Operativo de Inclusión Social, Garantía Infantil y Lucha Contra la Pobreza cofinanciado por el FSE+**.

Tras la aprobación de las operaciones solicitadas en la convocatoria 2021-2027 del FSE+, que se enmarca en la Resolución del 1 de junio de 2023 de la Secretaría de Estado de Empleo y Economía Social y que han sido aprobados según la Resolución del 6 de noviembre de 2023.

Esta Resolución permite cofinanciar proyectos ejecutados desde el 1 de octubre de 2023 hasta el 31 de octubre de 2029, para actuaciones de los programas de empleo y economía social que las Cáritas Diocesanas, y sus entidades vinculadas, ejecutan en el ámbito de la Confederación.

Concretamente, en el año 2025 lo ha hecho a través de 58 Cáritas Diocesanas y 33 entidades vinculadas de economía social, que están llevando a cabo:

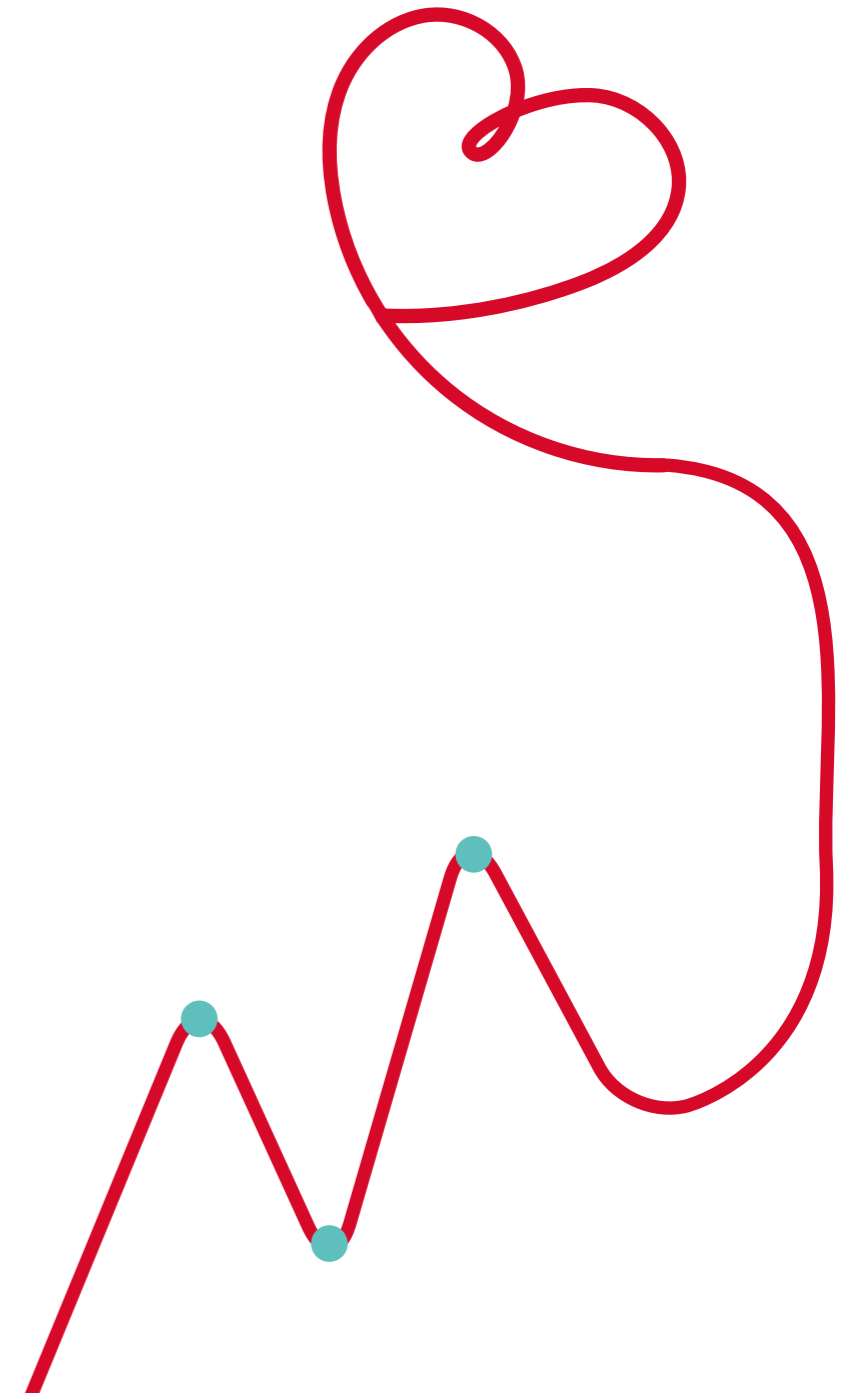
- 49 proyectos de Itinerarios Integrados de Inserción Socio-Laboral.
- 300 cursos de Formación para la Inserción Sociolaboral.
- 33 proyectos de Generación y consolidación de empleo en las empresas de economía social.
- Programa de Inclusión+ Canarias.

Estas 4 operaciones se llevan a cabo mediante proyectos que implementan las Cáritas Diocesanas y sus entidades vinculadas en todas las Comunidades Autónomas españolas que se agrupan en las 4 Regiones FSE+ definidas por la Unión Europea.

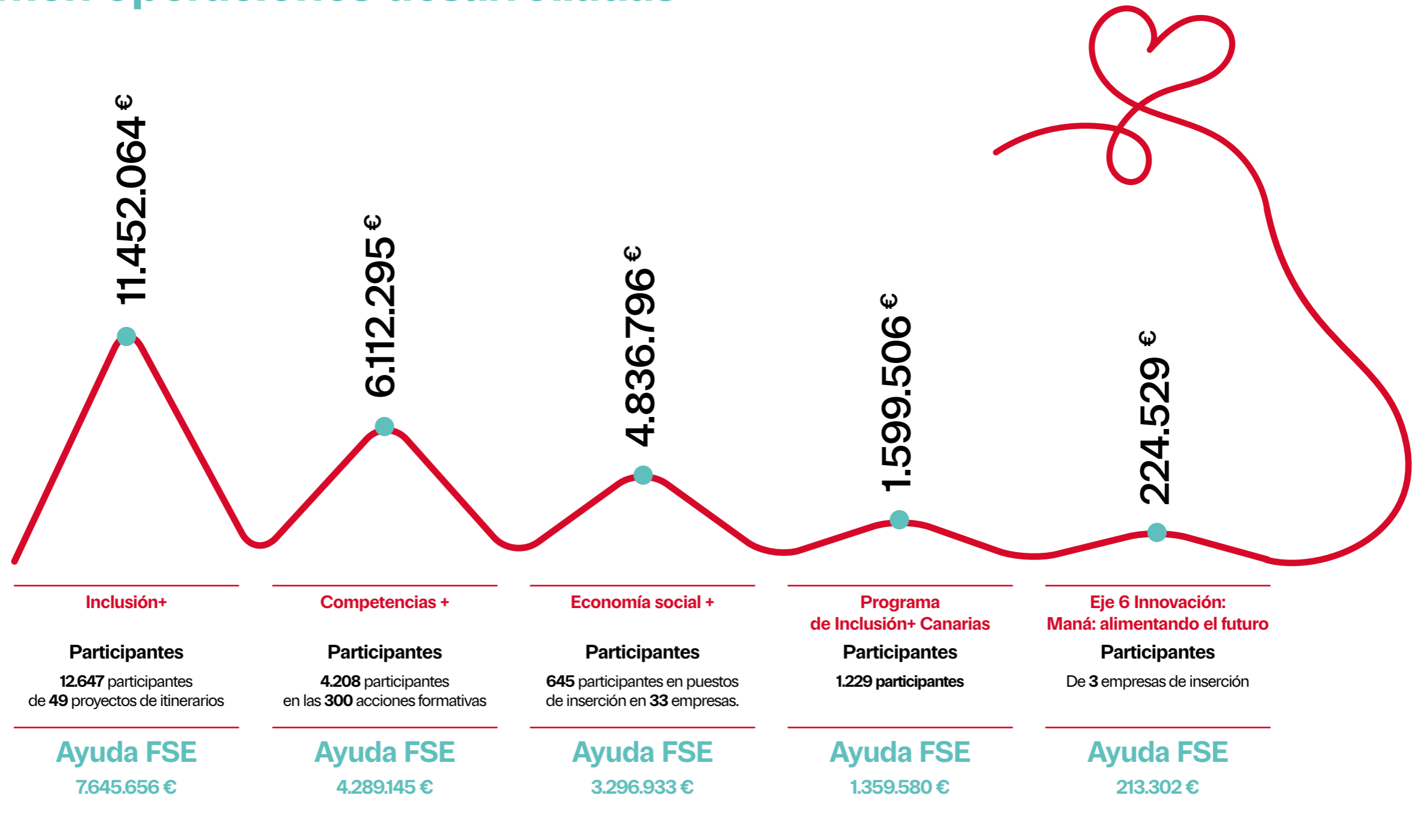
Han sido **15.425 personas con dificultades de acceso al empleo**, las que se han visto beneficiadas por las acciones desarrolladas. **10.540 han finalizado su itinerario en el 2025**. De éstas, **3.582 han logrado acceder a un empleo** (34% de las que finalizan, 23% del total).

Mayoritariamente nuestro perfil es el de una mujer de entre 36 y 55 años, con educación secundaria y en situación de desempleo. Algo más de la mitad son inmigrantes, y casi una de cada cuatro son mujeres solas con hijos/as, y con graves dificultades para acceder o mantener una vivienda adecuada.

Además, en 2025 hemos iniciado un nuevo proyecto del Eje 6 de Innovación: "Maná, alimentando el futuro". Es un proyecto de innovación y transferencia en economía social que busca generar un modelo basado en el aprovechamiento alimentario en empresas de inserción de hostelería, partiendo de la experiencia de Barcelona y el pilotaje en Bilbao y Albacete. Para todo ello, se han invertido un total de **24.225.190 €** cofinanciados por el Fondo Social Europeo.



Resumen operaciones desarrolladas



24.225.190€

Total gasto ejecutado

16.804.616€

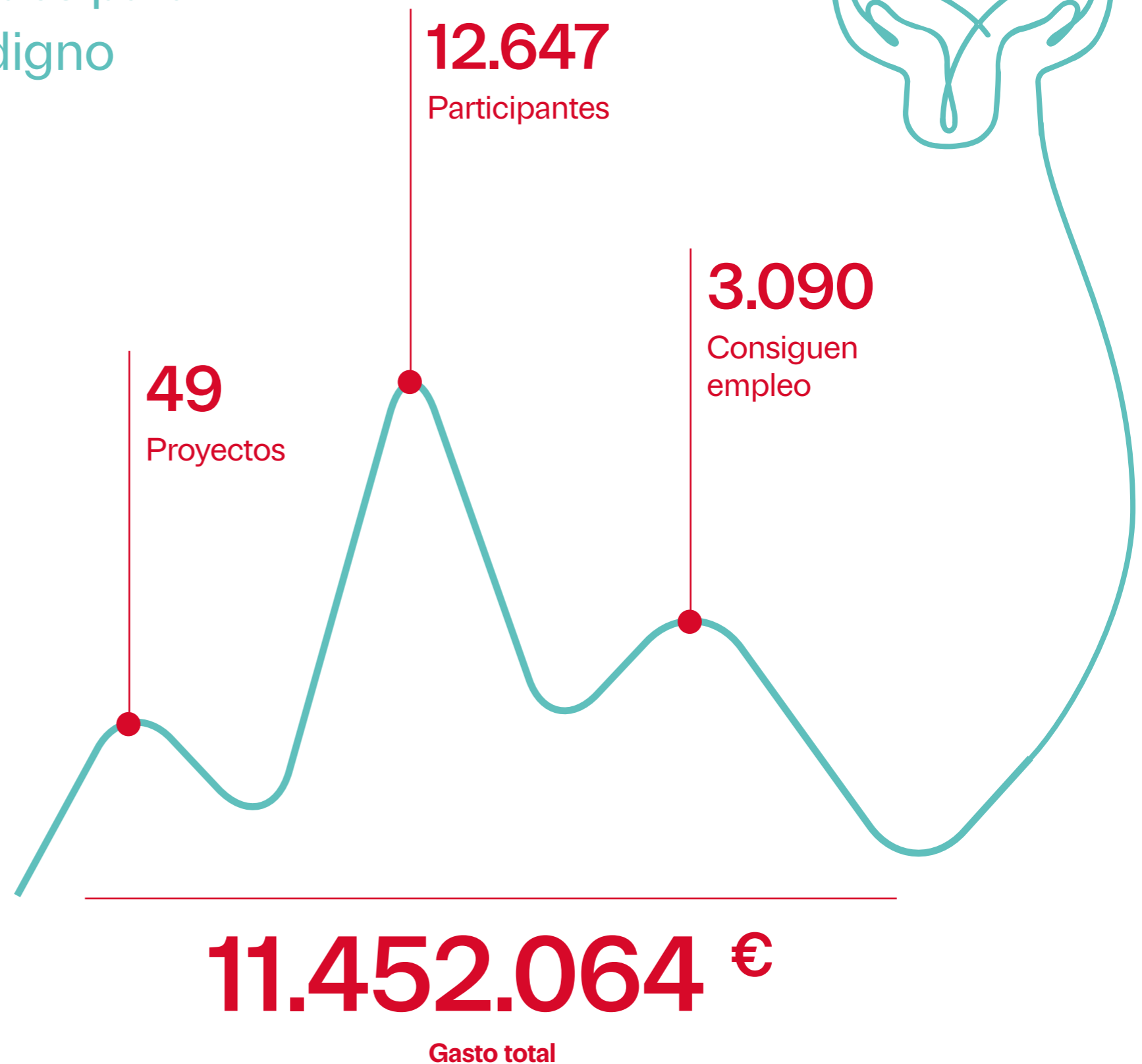
Total ayuda FSE

Inclusión + Igualdad de oportunidades para el acceso a un empleo digno

Nuestro objetivo es ayudar a mejorar las oportunidades de empleo de personas que se encuentran en situación de exclusión social. Lo hacemos a través de un proceso de acompañamiento que diseñamos junto a cada persona, y en el que abordamos diferentes aspectos para ayudarles a recuperar o mejorar sus habilidades sociales y laborales, y adquirir las competencias necesarias para buscar y mantener un empleo.

Este acompañamiento es cercano y continuo. Juntos definimos sus objetivos profesionales, facilitamos herramientas y técnicas para la búsqueda de empleo, reforzamos sus competencias, les preparamos para la superación de procesos de selección, y les apoyamos en la conexión con empresas, buscando ofertas que se ajusten a su perfil. Además, ofrecemos el apoyo social que necesitan para superar las barreras que dificultan su acceso al mercado laboral.

A lo largo de 2025 hemos acompañado a un total de 12.647 personas (64% de ellas mujeres) y 3.090 de ellas han accedido a un empleo.



Competencias + Formación para el acceso a un empleo digno

Trabajamos para que las personas puedan mejorar su formación y cualificación profesional. Para ello, se ofrece una oferta formativa amplia y diversa, adaptada a las diferentes realidades y niveles de las personas participantes. Un aspecto fundamental de esta formación es su enfoque eminentemente práctico, que incluye la posibilidad de realizar prácticas en empresas, facilitando así el contacto directo con el entorno laboral.

**A lo largo de 2025, se realizaron 300 acciones formativas.
De las 4.208 personas que iniciaron alguna de las mismas, fueron 734 las que encontraron un empleo.**



4.208
Participantes

300
Acciones
formativas

734
Consiguen empleo

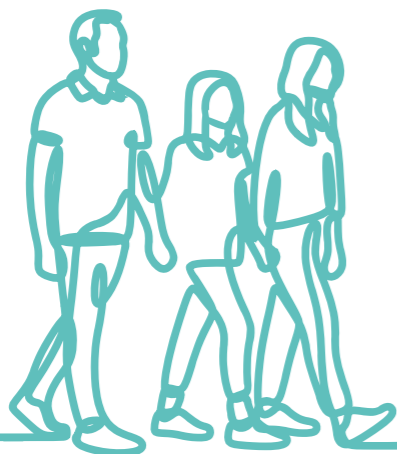
6.112.295€

Gasto total

Economía social + Oportunidades reales de empleo.

Cáritas impulsa la creación de empresas de inserción, cooperativas, centros especiales de empleo y otras iniciativas de la economía social. Estas iniciativas permiten a las personas en situación de exclusión social tener un contrato en el que fortalecer sus competencias laborales y personales en un entorno real de trabajo. Se promueve el aprendizaje a través de la experiencia y la capacitación profesional, y todo ello a través de un acompañamiento individualizado que facilita su transición al empleo en el mercado laboral convencional.

A lo largo de 2025, 33 empresas de inserción en sectores diversos (reciclaje textil, agricultura ecológica, hostelería, etc.), han ofrecido la oportunidad de un empleo a **645 personas en riesgo de exclusión social**, de las que **57 han encontrado en el mercado laboral ordinario**.

**33**Entidades
de economía
social**645**Empleos de
inserción
ofrecidos**57**Consiguen
empleo en
el mercado
de trabajo
ordinario**4.836.796 €**

Gasto total

FSE+ RUP 2025

Programa de Inclusión+ Canarias

Durante el año 2025, Cáritas Española ha desarrollado en la región denominada Ultraperiférica, de Canarias, un programa para luchar contra la pobreza y exclusión social, en el ámbito de empleo.

Concretamente en el año 2025 lo ha hecho, a través de 3 entidades ejecutantes; la Cáritas Diocesana de Canarias, la Cáritas Diocesana de Tenerife y su empresa de inserción 114 Espacio Creativo.

A través de un proceso de acompañamiento personalizado, diseñado junto con la persona, se ponen en marcha diferentes actividades y servicios que pretenden mejorar sus oportunidades para encontrar y mantener un empleo digno.

Son actividades que persiguen la activación, el entrenamiento y desarrollo de competencias, formación para mejorar la cualificación profesional, así como otras medidas que acercan a las personas participantes al entorno laboral mediante acciones de intermediación y prácticas no laborales integradas en los procesos formativos.

Además, contamos con una empresa de inserción que permite a las personas, mediante un contrato de inserción, fortalecer sus competencias laborales y personales en un entorno real de trabajo. Esta empresa actúa como un puente hacia el mercado laboral ordinario, donde se promueve el aprendizaje a través de la experiencia. Durante el tiempo que dura el contrato, las personas reciben formación y acompañamiento individualizado con el objetivo de facilitar su transición al empleo en el mercado laboral convencional.

Durante el año 2025 han sido **1.229 personas con dificultades de acceso al empleo**, las que se han visto beneficiadas por las acciones desarrolladas. **1.101 han finalizado su itinerario en el 2025. De éstas, 410 han logrado acceder a un empleo** (37% de las que han finalizado y 33% del total).

Para ello, se han desarrollado las siguientes acciones en las que han participado:

Acciones	Participantes	Gasto ejecutado
Activación	37 participantes	1.599.506 €
Orientación	686 participantes en 9 puntos de Orientación situados en diferentes lugares de las islas	
Intermediación laboral	793 participantes en Intermediación laboral	
Formación para la Inclusión	203 participantes en 13 acciones formativas	
Oportunidades de Empleo Inclusivo desde la Economía Social	2 participantes en puestos de inserción de 1 empresa.	

MANÁ, Alimentando el futuro

Consolidación, Transferencia y Escalado de experiencias de éxito en aprovechamiento alimentario

El proyecto Maná cuenta con una financiación de 1,5 millones de euros para 2025-2027 y pretende consolidar y desarrollar una experiencia de éxito de reaprovechamiento alimentario llevada a cabo por Cáritas Barcelona, a través de su empresa de inserción FIT, consolidándola, estandarizándola y transfiriéndola a Bilbao y Albacete, y, a partir de este pilotaje, diseñar un plan de expansión y escalado a otros territorios. Este proyecto no solo ofrece una oportunidad para innovar en este ámbito, sino que permitirá promover el empleo de personas en situación de vulnerabilidad, con perspectiva de género y promoviendo la diversidad a través de empresas de Economía Social. Al mismo tiempo, ofrece el marco idóneo para crear una red de aprendizaje e innovación multiactor que

genere y transfiera el conocimiento, así como el impulso de una estrategia de comunicación y sensibilización sobre el aprovechamiento alimentario, el emprendimiento social, y la inclusión sociolaboral de personas en situación de desventaja.

Durante 2025, con un presupuesto total ejecutado de 224.529 €, se ha llevado a cabo la modelización de la experiencia de Barcelona y se han elaborado los kits de transferencia adaptados a Albacete y Bilbao para poder iniciar los pilotos en 2026. Además, se ha generado la imagen de marca y la página web que permita dar difusión al proyecto.



224.529€

Presupuesto total ejecutado durante 2025



-  www.caritas.es
-  [@caritas_es](https://www.linkedin.com/company/caritas-es)
-  [@_CARITAS](https://twitter.com/CARITAS)
-  [youtube.com/caritasespanola](https://www.youtube.com/caritasespanola)
-  [facebook.com/caritas.espanol](https://www.facebook.com/caritas.espanol)



Cofinanciado por el programa de FSE+
Inclusión Social, Garantía Juvenil y lucha
contra la pobreza (CCI-2021ES05SFPR003)



Cofinanciado por
la Unión Europea

 POR SOLEDADIDAD
OTROS FINES DE INTERÉS SOCIAL