

# JUNTOS

ACTUEMOS HOY  
POR UN  
MAÑANA MEJOR



## Evaluemos nuestras huellas en el mundo por un mañana mejor

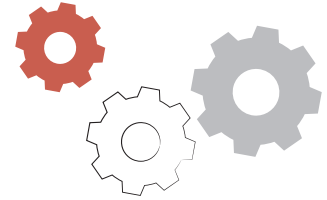
EDICIÓN 2023

  
**Cáritas**

1

En la encíclica *Laudato si'*, el papa Francisco en su cuarto capítulo define lo que entiende como ecología integral: es aquella que incorpora claramente “las dimensiones humanas y sociales” (LS 137). El capítulo se cierra con una mirada a dos principios importantes: el del bien común y el de la justicia intergeneracional.

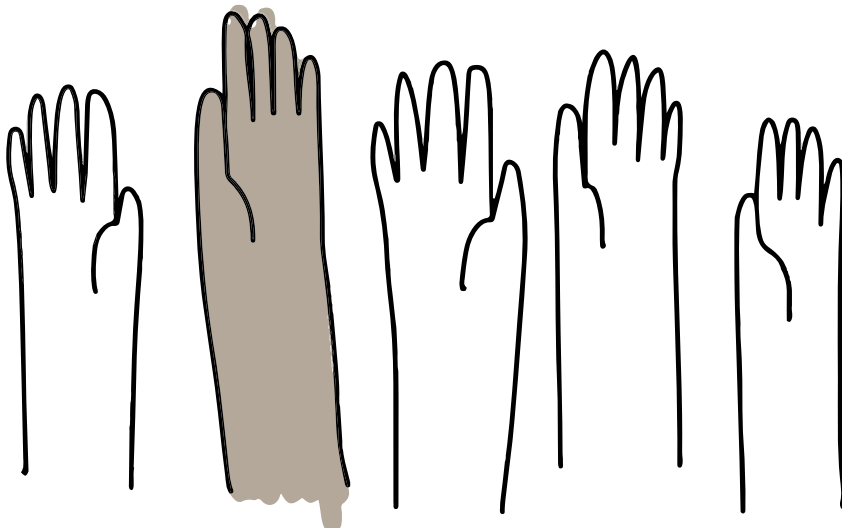
## PENSAMOS QUE TODO ESTÁ CONECTADO. ¿CREEES QUE LA CRISIS SOCIAL Y ECOLÓGICA ESTÁN UNIDAS?



2

Entre las principales causas del aumento de los movimientos migratorios se encuentran las hambrunas, los cada vez más frecuentes y extremos desastres naturales como son los huracanes, grandes inundaciones, la desertización de nuestros terrenos de cultivo, etc. Todo ello está en gran parte provocado por las emisiones de CO2 que conllevan un aumento de las temperaturas medias. A día de hoy, hemos llegado a los 1,2 ° y el objetivo es no superar ese límite para evitar alcanzar el punto de no retorno.

## ¿CREEES QUE HAY URGENCIA POR AFRONTAR EL DESAFÍO DEL CALENTAMIENTO GLOBAL?



3

Desde *Laudato si'* el papa Francisco nos habla de *la casa común*. Nos invita a reconsiderarnos en el universo, abandonando la idea de que el ser humano está por encima de todo lo creado por Dios: nos propone vernos como parte de la Creación. Todo está conectado, por eso habla de cuidado integral (casa común y familia humana que habita en ella) ya que esta interconexión servirá para la protección de la vida y la dignificación humana.

## ¿EL CUIDADO DE LA CASA COMÚN ESTÁ PRESENTE EN EL DÍA A DÍA DE TU CÁRITAS?



4

La definición de sostenibilidad se refiere a satisfacer las necesidades actuales sin comprometer la capacidad de las generaciones futuras, garantizando el equilibrio entre crecimiento económico, cuidado del **medio ambiente** y bienestar social.

## ¿HAS RECIBIDO FORMACIÓN EN SOSTENIBILIDAD? ¿QUÉ TE HA APORTADO?



5

Nos dice el papa Francisco en *Laudato si'*, 230 que: «Una ecología integral también está hecha de simples gestos cotidianos donde rompemos la lógica de la violencia, del aprovechamiento, del egoísmo».

La siguiente pregunta está relacionada con tus hábitos diarios, las pequeñas acciones del día a día, por ejemplo, el modelo de movilidad, o el uso de los recursos como la energía o el agua.

Es nuestra obligación como cristianos, cuidar de la Creación y todo lo que existe en ella. No podemos utilizarla sólo como fuente de recursos, también le tenemos que devolver nuestro respeto y atención para asegurar que el planeta esté en las mejores condiciones. Nosotros mismos somos Creación.

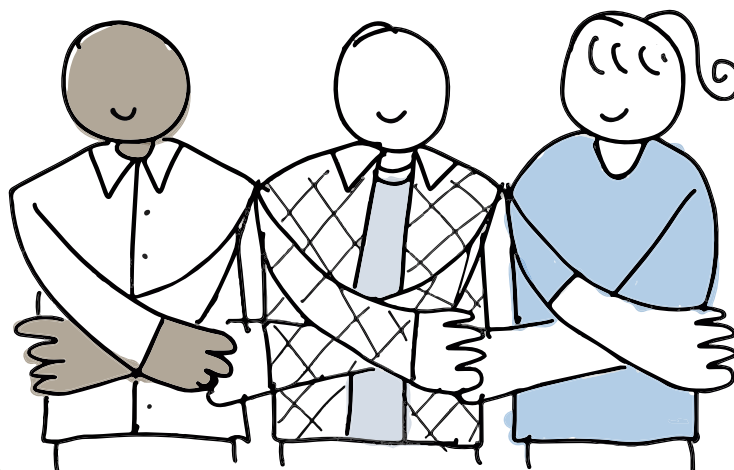
## ¿TU ESTILO DE VIDA CONTRIBUYE AL CUIDADO DE LA CREACIÓN?



6

Te proponemos tres preguntas orientadas a la reflexión una hacia el pasado, otra en presente y otra a futuro.

## ¿EN EL PASADO, SE HAN DESARROLLADO EN TU CÁRITAS ACCIONES DIRIGIDAS A LA SOSTENIBILIDAD Y LA ECOLOGÍA INTEGRAL?



7

## ¿EN TU CÁRITAS HAY MEDIDAS DE SOSTENIBILIDAD Y GESTIÓN DE RESIDUOS?



8

## Y DE CARA A LOS PRÓXIMOS AÑOS, ¿SE PUEDE CONTRIBUIR DESDE TU CÁRITAS A LA SOSTENIBILIDAD Y A LA ECOLOGÍA INTEGRAL CON ALGUNAS MEDIDAS?, ¿EN QUÉ ESPACIOS?, ¿EN QUÉ ÁMBITOS?



9

Todo el proceso de reflexión que hemos realizado para llegar hasta aquí nos invita a continuar, dando un paso más hacia la acción. Es hora de comprometernos con nuestra responsabilidad hacia el cuidado de la casa común y la gran familia humana que lo habitamos. Esto se ha de traducir en acciones reales y cambios concretos en nuestro estilo de vida.

## ¿QUÉ BUENAS PRÁCTICAS DIARIAS CONSIDERAS QUE PUEDES REALIZAR?



10

## ¿QUÉ REQUISITOS PIENSAS QUE DEBERÍA TENER UNA COMUNIDAD DE CUIDADOS? ¿Crees que tu Cáritas es o podría ser una comunidad de cuidados?



## POR ÚLTIMO, QUEREMOS CENTRARNOS EN LAS PERSONAS. DESCUBRE CÓMO NOS CUIDAMOS CON EL *CUIDANÓMETRO*:

- ¿Crees que se dedica tiempo al cuidado de las personas en tu comunidad de Cáritas?
- ¿Se realizan actividades o hay espacios para el cuidado de las personas participantes?
- ¿Se cuida a las personas voluntarias de los equipos parroquiales?
- En general, ¿se escucha/ cuida a todos nuestros agentes de Cáritas?
- ¿Hay comunidades de cuidado dentro de Cáritas diocesana, y en tu Cáritas parroquial?




## HERRAMIENTA COMPLEMENTARIA

- Calcula tu propia **huella de carbono**:  (pincha aquí)

La huella de carbono es un **indicador ambiental** que pretende reflejar «la totalidad de **gases de efecto invernadero** (GEI) emitidos por efecto directo o indirecto de un individuo, organización, evento o producto».

 indicador ambiental

 gases de efecto invernadero